

Büromöbel & Bürotische

Farben | Materialien | Griffe

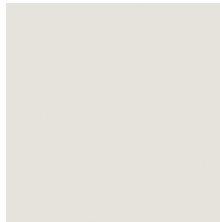
Kunstharz & Farblack uni



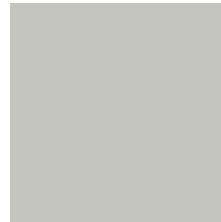
Weiss
(ca. RAL 9010)



Premiumweiss
(ca. RAL 9016)



Weissgrau
(ca. NCS S1000-N)



Hellgrau
(ca. NCS S2000-N)



Staubgrau
(ca. NCS S5000-N)

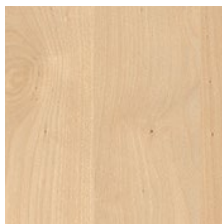


Diamantgrau
(ca. NCS S7500-N)



Schwarz
(ca. NCS S9000-N)

Kunstharz Holzdecor



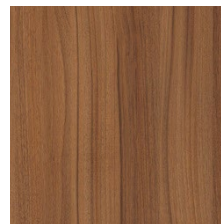
Mandal Ahorn natur



Weidbuche



Hamilton Eiche

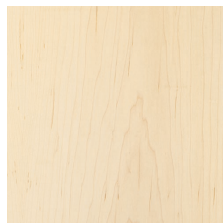


Dijon Nussbaum natur

Furnier & Massivholz



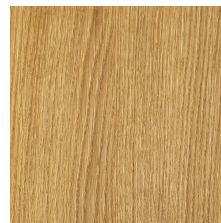
Europäischer Ahorn
seidenmatt lackiert



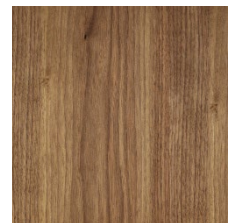
kanadischer Ahorn
seidenmatt lackiert



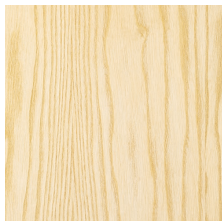
Buche gedämpft
seidenmatt lackiert



Eiche
seidenmatt lackiert



Amerikanisch Nussbaum
seidenmatt lackiert



Esche
seidenmatt lackiert

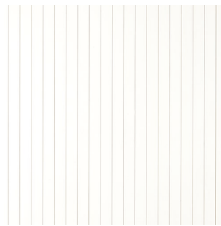


Esche schwarz
seidenmatt lackiert

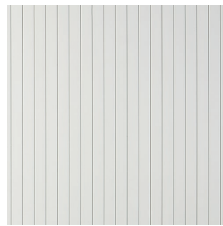
Büromöbel & Bürotische

Farben | Materialien | Griffe

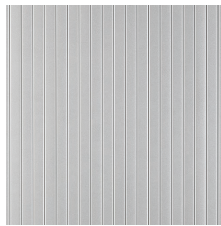
Rollladen



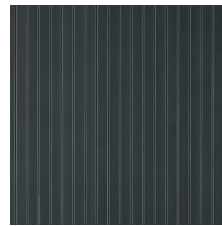
Weiss (ca. Ral 9010)



Lichtgrau



Aluminium

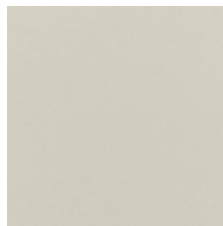


Anthrazit



Schwarz

Linol Desktop[®]



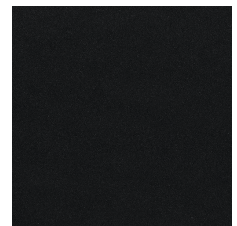
Desktop[®] Mushroom



Desktop[®] Pebble

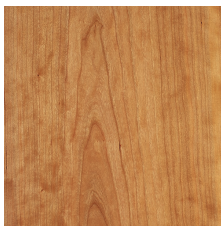


Desktop[®] Charcoal

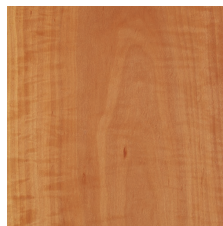


Desktop[®] Nero

Edelhölzer Furnier & Massivholz



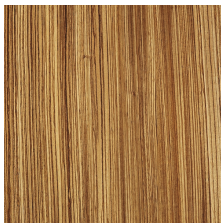
Amerik. Kirschbaum
seidenmatt lackiert



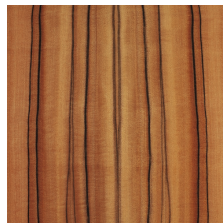
Birnbäum
seidenmatt lackiert



Fichte Altholz
natur



Zebrano
seidenmatt lackiert



Tineo
seidenmatt lackiert



Makassar Ebenholz
seidenmatt lackiert

Büromöbel & Bürotische

Farben | Materialien | Griffe

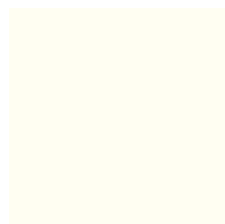
Akzentfarben Kunstharz & Farblack

Auf Anfrage

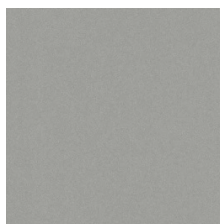
Tischgestelle & Metalle



Weiss RAL 9016
→ Lagerfarbe



Weiss RAL 9010



Weiss-ALU RAL 9006
→ Lagerfarbe



Graphit Metallic DB703
→ Lagerfarbe



Schwarz RAL 9011
→ Lagerfarbe

Griffe



Segmentgriff Ø 10mm
L 152 / 264mm

Farben:
Chrom glanz
Nickel matt
Graphit Metallic
Anthrazit Struktur
Edelstahl gebürstet



Bügelgriff Ø 10mm
L 138 / 234mm

Farben:
Chrom glanz
Chrom matt
Nickel matt
Edelstahl gebürstet



Relinggriff Ø 10mm
L 198 / 264 / 488mm

Farben:
Edelstahl gebürstet



Gehrungsgriff Ø 10mm
L 138 / 234mm

Farben:
Edelstahl gebürstet

→ Weitere Kunstharzdecors nach Herstellerkollektionen möglich.

→ Weitere Lack-Farben nach NCS und RAL (Feinstruktur / Seidenmatt / Hochglanz) möglich.

→ Weitere Griffe und Griffleisten nach Herstellerkollektionen möglich.

→ Wir freuen uns auf Ihre Anfrage.

Keller Züberwangen AG

Ebnifeld 2 · 9523 Züberwangen · Tel. 071 945 90 90
info@kellerzueberwangen.ch · www.kellerzueberwangen.ch

Küchen · Badmöbel · Schränke · Möbel
Büromöbel · Innenausbau · Acrylsteine